

WOHNHAUSANLAGE

MAXIMILIANGASSE 16 (Stiege 1)
 KAMMANNGASSE 15a (Stiege 2)
 MAXIMILIANGASSE 18 (Stiege 3)
 MAXIMILIANGASSE 20 (Stiege 4)

2700 WIENER NEUSTADT

AUSSENANLAGEN
 ERDGESCHOSS

ALLGEMEINRÄUME



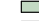
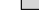

STIEGE 1	
01 GEMEINSCHAFTSRaum	ca. 70,59 m ²
02 MULLRAUM 2	ca. 62,68 m ²
03 MULLRAUM 1	ca. 90,66 m ²
11 FAHRRADABSTELLPLATZ (3)	ca. 2,00 m ²

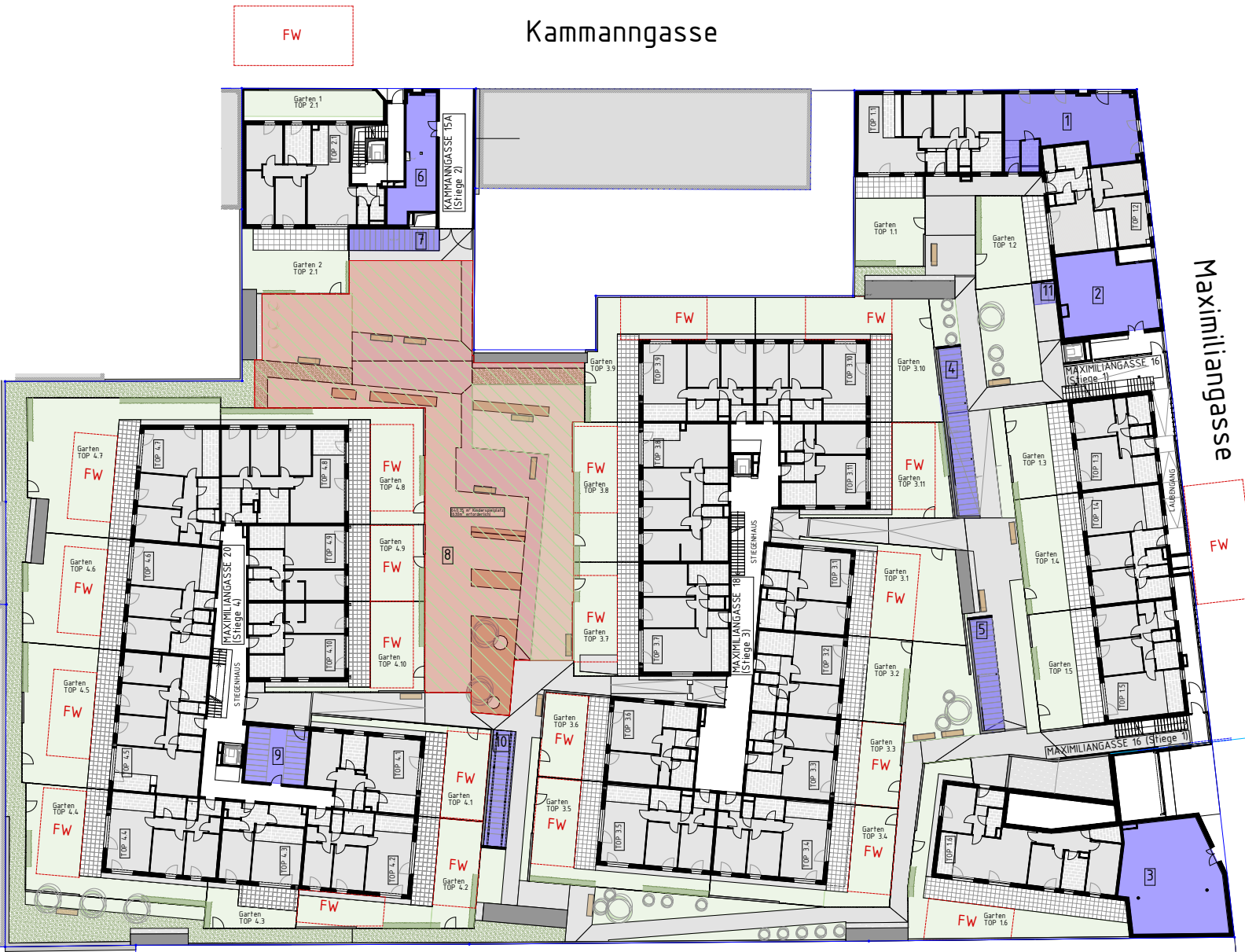
STIEGE 2	
06 MULLRAUM	ca. 36,44 m ²

STIEGE 4	
9 FAHRRADRAUM (20)	ca. 28,36 m ²

ALLGEMEINPLÄTZE

04 FAHRRADABSTELLPLATZ (30)	ca. 40,00 m ²
05 FAHRRADABSTELLPLATZ (20)	ca. 24,50 m ²
07 FAHRRADABSTELLPLATZ (15)	ca. 16,66 m ²
08 SPIELPLATZ	ca. 64,00 m ²
10 FAHRRADABSTELLPLATZ (18)	ca. 25,21 m ²

-  ALLGEMEINRÄUME UND PLÄTZE
-  SPIELPLATZE
-  ALLGEMEINE GRÜNFLÄCHEN
-  GEHWEGE/VERKEHRSWEGE
-  FEUERWEHRAUFSTELLFLÄCHEN



0 1 2 3 4 5 m

DIE ANGEGBENEN QUADRATMETERWERTE SIND CIRCA-MASS. MASSTOLERANZEN IM RAHMEN DES KAUFVERTRAGES SIND MÖGLICH.

VORBEHALTLICH ARCHITEKTONISCH UND TECHNISCH NOTWENDIGER ÄNDERUNGEN. DIE AUSFÜHRUNG ERFOLGT LAUT BAU- UND AUSSTATTUNGSBESCHREIBUNG.

VERKAUF WOHNHEINHEITEN: +43 1 605 73 www.lebenswert-wohnen.at
 INDEX: G08 28.04.2023

PLANUNG: Koup Architekten ZT GmbH

KOUP
 ARCHITECTEN

Lebenswert
WOHNEN

