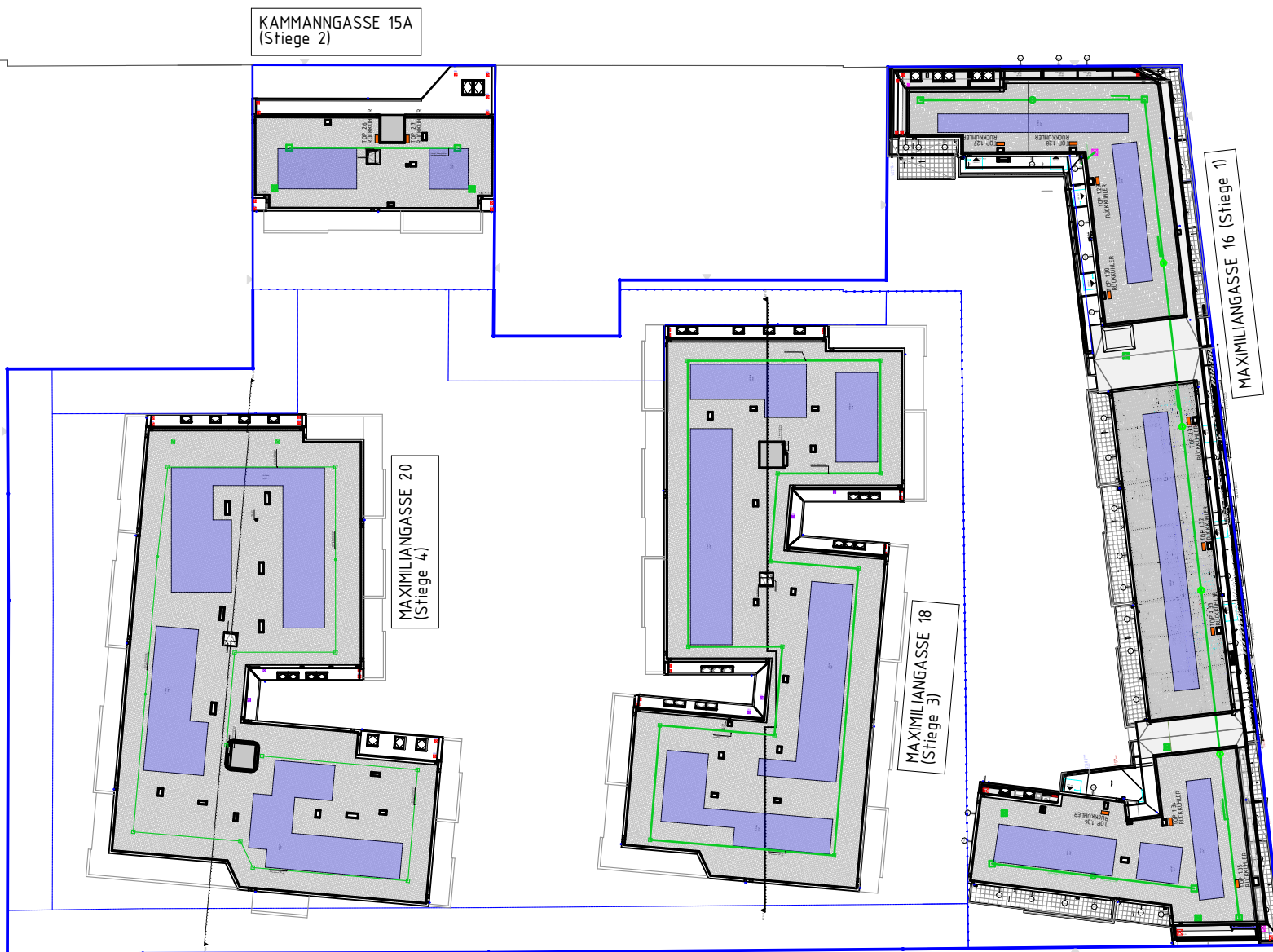




WOHNHAUSANLAGE

MAXIMILIANGASSE 16 (Stiege 1)
KAMMANNGASSE 15a (Stiege 2)
MAXIMILIANGASSE 18 (Stiege 3)
MAXIMILIANGASSE 20 (Stiege 4)
2700 WIENER NEUSTADT

DACHDRAUFSICHT



-  RÜCKKÜHLGERÄTE
-  PHOTOVOLTAIK AUFSTELLFLÄCHEN



DIE ANGEgebenEN QUADRATMETERWERTE SIND CIRCA-MASS. MASSSTOLERANZEN IM RAHMEN DES KAUFVERTRAGES SIND MÖGLICH.

VORBEHALTLICH ARCHITEKTONISCH UND TECHNISCH NOTWENDIGER ÄNDERUNGEN. DIE AUSFÜHRUNG ERFOLGT LAUT BAU- UND AUSSTATTUNGSBESCHREIBUNG.

VERKAUF WOHNHEINHEITEN: +43 1 605 73 www.lebenswert-wohnen.at
INDEX: G05 28.04.2023

PLANUNG: Koup Architekten ZT GmbH

KOUP
ARCHITEKTEN

Lebenswert
WOHNEN

